

KM

Knowledge Management

สรุปองค์ความรู้จากการจัดการความรู้

(KM) ของ กวพ. **2567**

ปีงบประมาณ

2567

กองวิจัยและพัฒนางานส่งเสริมการเกษตร กรมส่งเสริมการเกษตร

คู่มือการใช้งานCANVA

CANVA คืออะไร???

CANVA เป็นแอปพลิเคชันสำหรับสร้างสื่อการนำเสนอ หลากหลายรูปแบบ เช่น PRESENTATION, POSTER, CARD, RESUME, CERTIFICATE, INFOGRAPHIC เป็นต้น ซึ่ง CANVA นั้น จะมีขนาดมาตรฐาน ให้เลือกหรือผู้ใช้สามารถกำหนดขนาดเองได้ และสามารถแบ่งปันให้แก่ผู้อื่นได้



คู่มือการใช้งาน

ผู้ใช้สามารถเข้าใช้งานได้ 2 รูปแบบ



- ผ่านแอปพลิเคชัน Canva

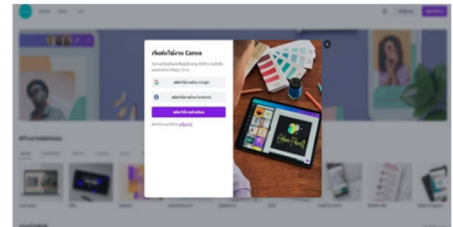


- ผ่านเว็บไซต์ www.canva.com

การใช้งานผ่านเว็บไซต์

การสมัครเข้าใช้งาน

- ผู้ใช้สามารถสมัครใช้งานด้วยบัญชีผู้ใช้ facebook, Google mail (G-mail) หรือสมัครด้วยอีเมลอื่นๆ



วิธีสร้างงานออกแบบ

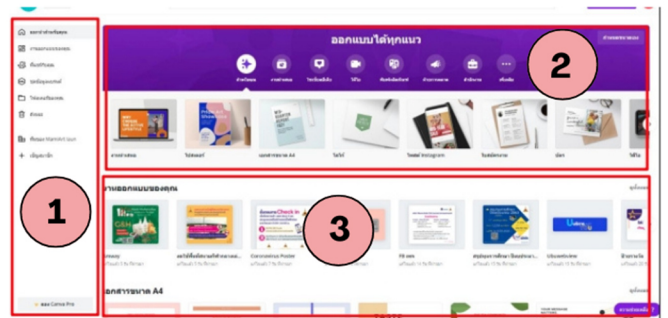
เมื่อผู้ใช้เลือกรูปแบบดีไซน์แล้ว จะปรากฏหน้าจอในการสร้างงานออกแบบขึ้นมา โดยมีเมนูต่างๆ ด้านซ้ายมือ ได้แก่ เป็นองค์ประกอบ แปรนตร์เนอร์ต่างๆ สามารถทำโฟลเดอร์เพื่อเก็บได้



หน้าแรกการใช้งานผ่านเว็บไซต์

เมื่อเข้าสู่ระบบแล้วจะปรากฏหน้าเว็บไซต์ของ Canva โดยแบ่งส่วนต่าง ๆ ดังนี้

1. ส่วนจัดการออกแบบ มีเมนูต่างๆ
2. ส่วนการสร้างโดยแต่ละงานออกแบบจะมีขนาดที่กำหนดมาให้ และสามารถกำหนดเองได้
3. งานออกแบบทั้งหมดที่เราทำไว้



การแลกเปลี่ยน



1. ถ้าดาวน์โหลดออกมาแล้วตัวอักษรแล้วกระโดด สามารถดาวน์โหลดมาเป็น ppt แล้วเปลี่ยนตัวอักษรได้
2. สามารถแก้ไขได้ทั้งในมือถือ และในเว็บไซต์
3. สามารถค้นหารูปภาพหรือกราฟ และนำมาใช้ได้เลย
4. สามารถแชร์ข้อมูลไฟล์เดียวกันได้ แก้ไขข้อมูลได้
5. การค้นหาควรค้นหาเป็นภาษาอังกฤษ จะค้นหาได้มากกว่า
6. สามารถนำเสนอในรูปแบบ Info ที่เป็นภาพเคลื่อนไหว และวิดีโออื่นๆ ได้

Canva

กองวิจัยและพัฒนางานส่งเสริมการเกษตร

TikTok

97 222 55

คืออะไร?
เพื่ออะไร?
มีไว้ทำไม?



แอปพลิเคชัน TikTok



แอปพลิเคชัน TikTok เป็นแพลตฟอร์มที่นำวิดีโอหรือภาพนิ่งมานำเสนอในช่องทางสื่อออนไลน์ เป็นวิดีโอสั้น ๆ และเป็นสื่อสร้างสรรค์จากครีเอเตอร์จากทั่วโลก

รูปแบบการทำคอนเทนต์



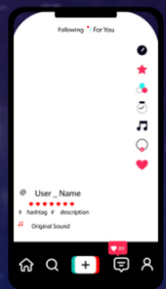
ทำคลิปให้ความรู้
แบบไวรัลกระต๊อ ไวรัจจ



Edutainment
ทำคลิปให้ความรู้
+ เอ็นเตอร์เทน

คุณสมบัติอะไรที่โดดเด่น

โอกาสในการเชื่อมต่อกับ
คนที่สนใจเรื่องเดียวกัน



ติดต่อง่าย รวดเร็ว
จบในแอป

แพลตฟอร์มวิดีโอสั้น
ที่ยอดนิยม

นำเสนอให้เข้าถึง
กลุ่มเป้าหมายได้รวดเร็ว

ระบบเอื้อประโยชน์
สำหรับผู้สร้างหน้าใหม่



รีวิวจีนทำงาน



โซวห้องเรียนจริง โฮโลก์
สิ่งที่น่าสนใจ



ทำยังไงให้คอนเทนต์น่าสนใจ



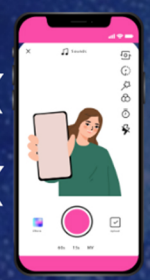
ภาพสวย
ชัดเจน



เสียงพากษ์ชัดเจน
มีเอกลักษณ์



เนื้อหาสร้าง
คุณค่าให้ผู้ฟัง



เอ็นเตอร์เทน

เทคนิคสร้างผู้ติดตาม



เอฟเฟกต์



เพลงกระแส



สติ๊กเกอร์



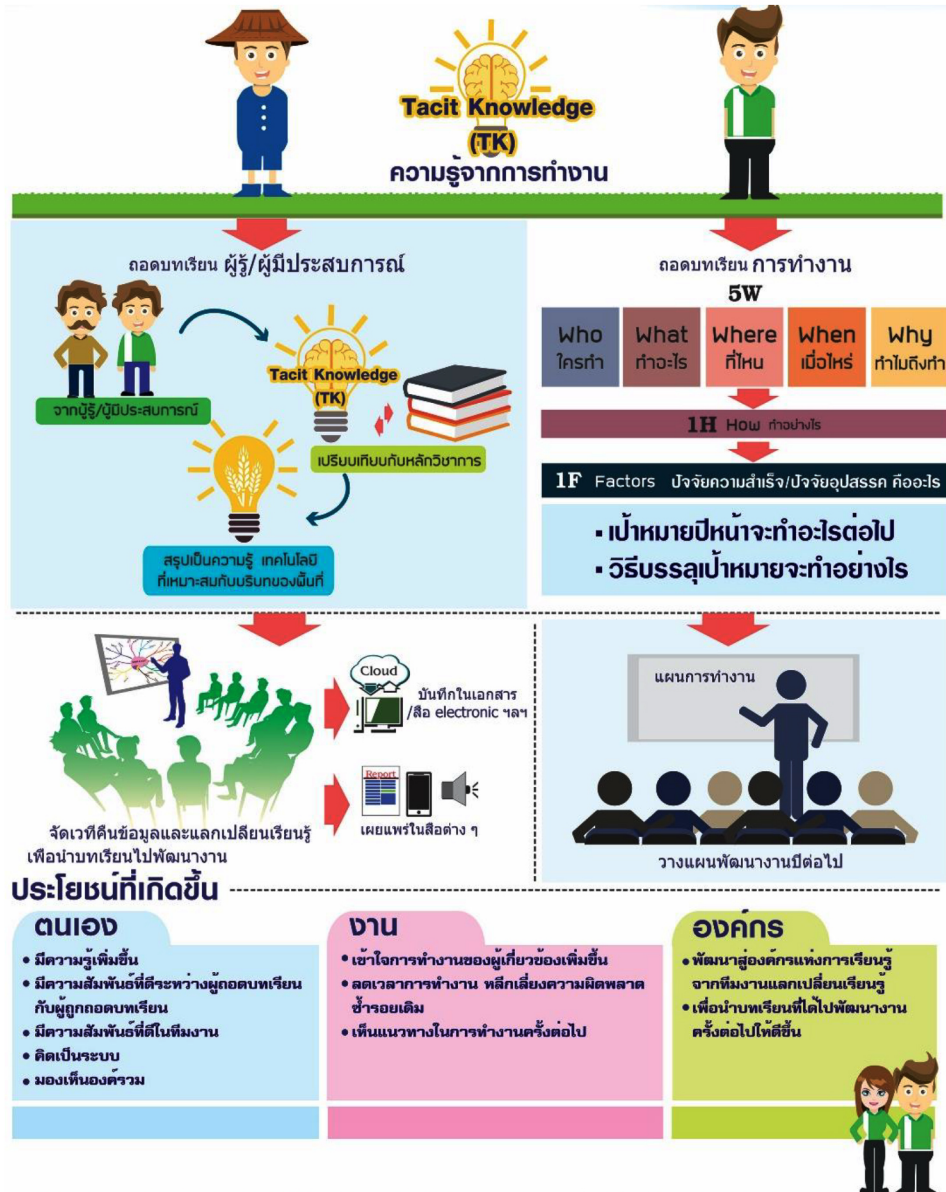
แฮชแท็ก



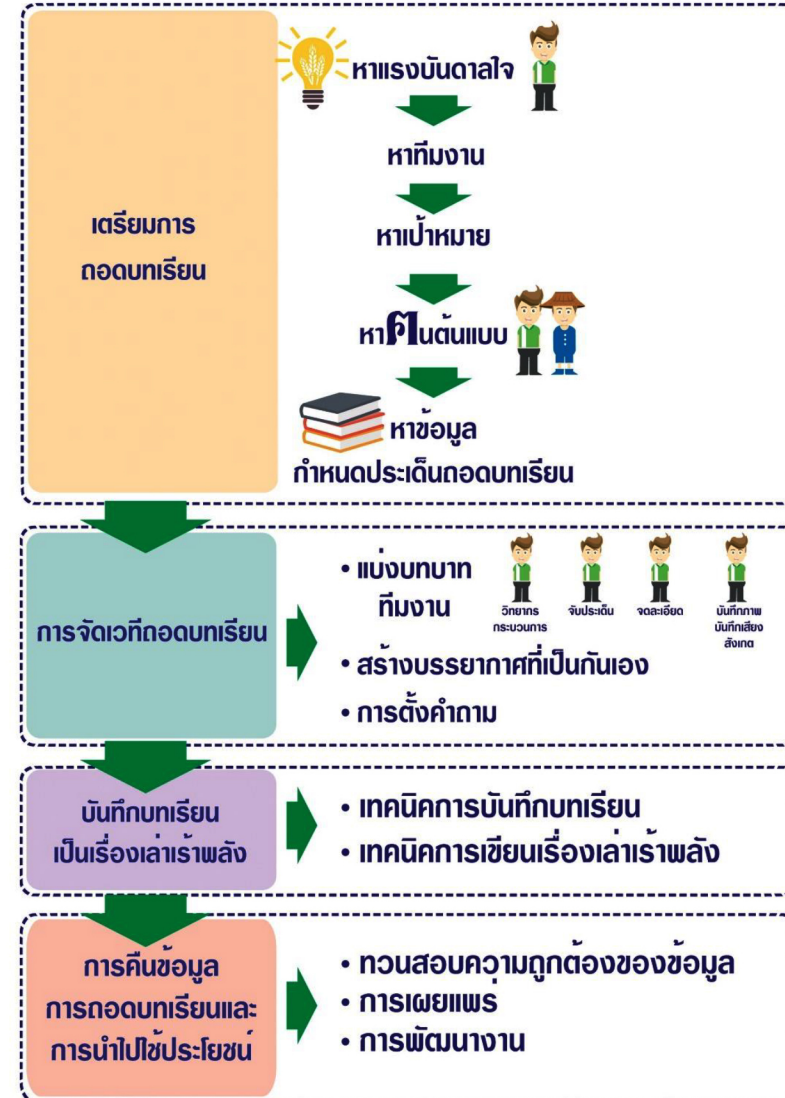
ปกคลิปวิดีโอ

การถอดบทเรียน

คือ กระบวนการดึงความรู้จากการทำงาน ด้วยการอธิบายสิ่งที่เกิดขึ้นระหว่างการทำงาน ปัจจัยความสำเร็จและปัจจัยอุปสรรคที่เกิดขึ้น เพื่อให้คนทำงานนำไปใช้พัฒนางานครั้งต่อไปให้ดีกว่าเดิมและผู้สนใจนำไปปรับใช้ให้เหมาะสมกับบริบทของตนเอง

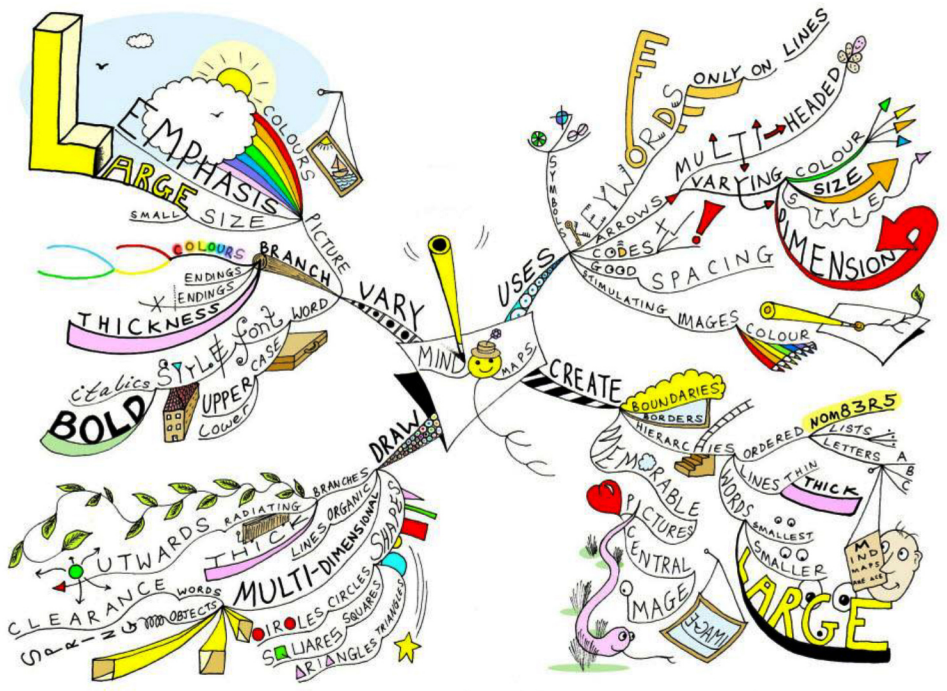


ขั้นตอนการถอดบทเรียน



Mind Map

Mind Map (แผนที่ความคิด) คือ เครื่องมือด้านความคิดที่ออกแบบโดยเลียนแบบการทำงานของสมอง คิดค้นโดยชาวอังกฤษชื่อ Tony Buzan ซึ่งเค้าว่าเครื่องมือนี้ คือ “ภาษาของสมอง” เป็นวิธีเดียวกับที่สมองคิด ใช้ได้ทั้งการนำข้อมูลเข้า (จัดบันทึก) และออกจากสมอง (ระดมสมอง แสดงความคิด) มีลักษณะสำคัญคือ มีการเชื่อมโยง จากไอเดียหลักตรงกลาง แดกกิ่งออกไปเรื่อยๆ ประกอบไปด้วย “คำสำคัญ” และ “รูปภาพ” โดยองค์ประกอบเหล่านี้มีการเชื่อมโยงถึงกันด้วย “เส้น” และมีการกระตุ้นด้วยการใช้ “สี”



รูปจาก <http://www.mindmapinspiration.com>

เทคนิคการเขียน Mind MAP

- วาดกิ่งใหญ่ แดกแขนงออกมาจากภาพตรงกลาง ซึ่งกิ่งใหญ่นี้จะเป็นตัวแทนของหัวข้อหลักที่เกี่ยวกับ Central Idea
- แต่ละกิ่งใหญ่ควรใช้สีแยกกัน และกิ่งย่อยที่แตกจากสีไหนก็ให้ใช้สีเดียวกัน เพื่อให้เกิดการจัดกลุ่ม
- ให้วาดภาพหรือเขียน Keyword หรือของหัวข้อกิ่งใหญ่ในตำแหน่งเหนือกิ่งแต่ละอัน
- หากจะสรุปหนังสือ : ก็เป็นหัวข้อสารบัญในหนังสือที่ต้องการสรุป
- หากเป็นสรุปบทความ : ให้ Highlight คำสำคัญที่พบในบทความ แล้วนำมาใช้เป็นกิ่งใหญ่
- หากไปประชุม : Agenda การประชุม/สัมมนา
- หากทำ Process ขั้นตอนต่างๆ : ให้เรียงจาก ก่อนไปหลัง
- ถ้ายังคิดเรื่องได้ไม่ครบ ให้แดกกิ่งเปล่าทิ้งไว้
- แดกกิ่งรายย่อยเป็นรายละเอียดออกมาจากกิ่งใหญ่ ที่สำคัญ อย่าเอาอะไรไปปิดปลายกิ่ง ถ้ายังคิดเรื่องที่จะแตกออกมาไม่ออก ให้แดกกิ่งเปล่าทิ้งไว้ เดี่ยวสมองเพื่อนๆ จะช่วยหาอะไรมาเติมให้เองทีหลังให้เขียน 1 คำที่เป็น Keyword ต่อ 1 กิ่ง (อย่าเขียนเป็นประโยค)

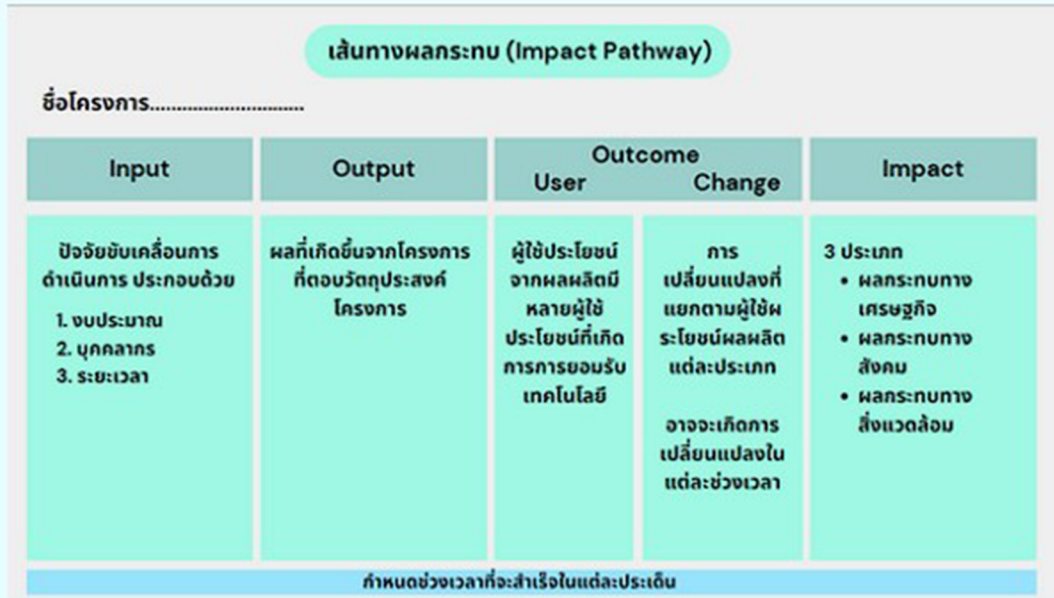
Mind Map มีประโยชน์ยังไง?

- ช่วยให้เราสามารถ...
- เห็นภาพรวมของสิ่งต่างๆ
- จำสิ่งต่างๆ ได้ดีขึ้น (เพราะสมองทำการเชื่อมโยงสิ่งที่เราต้องการจำ เมื่อมีการเชื่อมโยงจะทำให้จำได้แม่นยำขึ้น)
- สามารถค้นพบไอเดียใหม่ๆ
- หาข้อบกพร่อง/จุดอ่อน
- วางแผนการทำงาน
- จัดลำดับ Presentation ผลงาน / Story Board
- ช่วยตัดสินใจ
- คิดได้อย่างเป็นระบบ คิดครบ
- จัด/สรุป สิ่งที่ต้องการเรียนรู้ได้ในรูปแบบที่รวดเร็ว / ทบทวนได้ง่าย



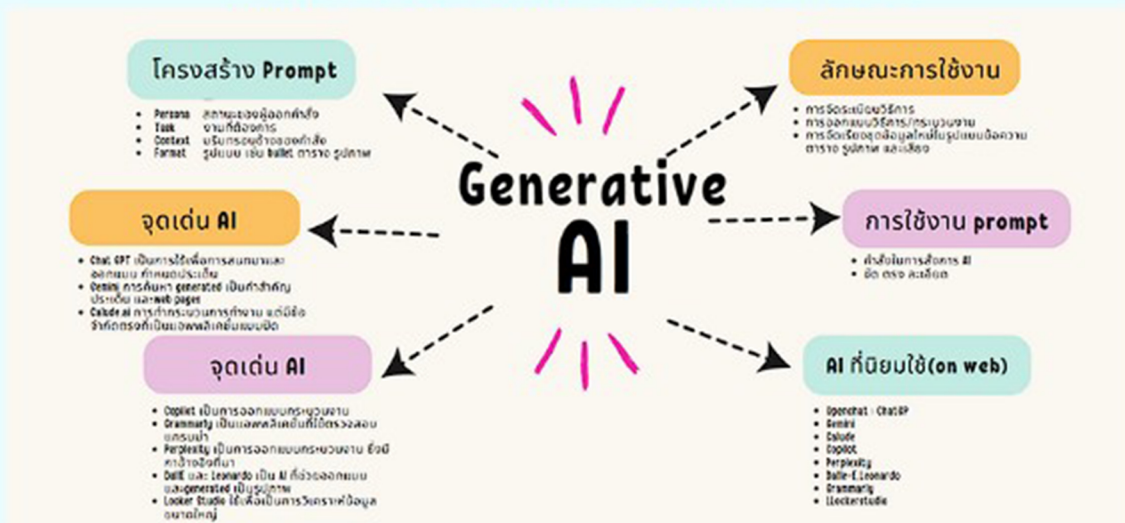
การเขียนโครงการวิจัย ให้เป๊ะ...ปัง...ด้วยเทคโนโลยี

เส้นทางสู่ผลกระทบจากงานวิจัย (Impact Pathway)



“ช่วยทำให้เห็นความสำคัญของโครงการวิจัยที่เสนอขอรับทุน ว่ามีความร่วมมือหรือการร่วมทุนกับผู้ใช้ประโยชน์ และสามารถนำไปสู่การใช้ประโยชน์และสร้างผลกระทบในการเพิ่มความสามารถในแข่งขันให้กับประเทศในด้านต่าง ๆ ได้อย่างไร”

การใช้ Generative AI กับ “งานวิจัย”



“ใช้ในการหาไอเดีย เพื่อกำหนดโจทย์วิจัย ออกแบบกิจกรรม รวมถึงการนำมาช่วยให้คำแนะนำในการเขียนโครงการวิจัย”

ความคิดสร้างสรรค์ Creativity Economy

ความคิดสร้างสรรค์ (Creativity Economy)



การพัฒนากระบวนเศรษฐกิจโดยใช้ความคิดสร้างสรรค์
บนฐานขององค์ความรู้ ทรัพยากรทางปัญญา ที่เชื่อมโยงกับ
พื้นฐานทางวัฒนธรรม การส่งสมความรู้ของสังคมเทคโนโลยี
และนวัตกรรม เพื่อใช้ในการพัฒนาธุรกิจ การผลิตสินค้าและ
บริการในรูปแบบใหม่ซึ่งสร้างมูลค่าเพิ่มทางเศรษฐกิจ
(การเพิ่มขึ้นของราคาสินค้า / บริการ GDP และค่าจ้างเฉลี่ย)
หรือคุณค่าทางสังคม

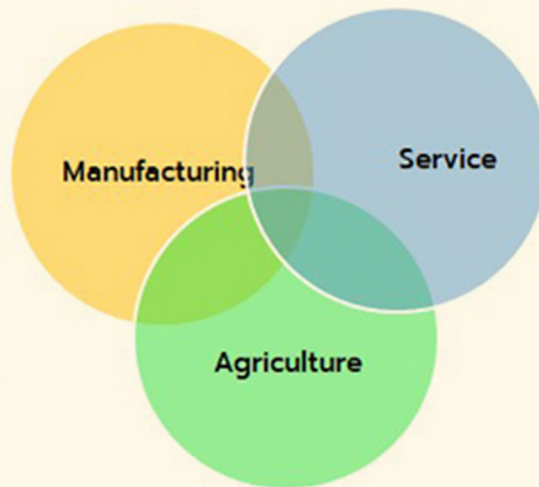
เชื่อมโยงเศรษฐกิจสร้างสรรค์กับภาคการผลิตและบริการ



ภาคอุตสาหกรรม

ยกระดับเทคโนโลยีและการออกแบบ

- สนับสนุนสินค้าที่เน้นการ ออกแบบ และ สร้างแบรนด์ของตน เช่น แฟชั่น สินค้าไลฟ์สไตล์ ผลิตภัณฑ์สุขภาพ เป็นต้น
- ส่งเสริมการยกระดับ เทคโนโลยี การออกแบบ และการใช้ความคิด สร้างสรรค์ในกระบวนการ ผลิตสินค้า ของทุกอุตสาหกรรม



ภาคบริการ



- การท่องเที่ยว สร้างสินค้าท่องเที่ยว ใหม่ๆ ควบคู่กับการปรับปรุง ระบบการ บริหารจัดการ และ สร้างเรื่องราวของ สินค้าท่องเที่ยวที่เชื่อมโยง วัฒนธรรม และวิถีชีวิต
- ภาคบริการอื่น เพิ่ม ศักยภาพการ แข่งขัน บนฐานความชำนาญเฉพาะด้าน และเอกลักษณ์ไทย เช่น สาขาไฮเทค (ภาพยนตร์ และโฆษณา) เป็นต้น



ภาคเกษตรและทรัพยากรธรรมชาติ เป็นรากฐานและจุด แข็งของไทย

- ใช้โอกาสแนวโน้มโลกที่สนใจสินค้าสุขภาพ ประกอบกับความหลากหลาย ทางชีวภาพ สมุนไพรและภูมิปัญญาท้องถิ่นไทย เพื่อหาแนวทางเพิ่มมูลค่าสินค้าที่เป็น มิตรกับสิ่งแวดล้อม



ESG Model (Environment, Social, และ Governance) & Climate Change

สาเหตุ สถานการณ์ปัจจุบัน และผลกระทบของการเปลี่ยนแปลงสภาพภูมิอากาศ

สาเหตุที่ทำให้เกิด Climate Change.
ก๊าซเรือนกระจกในชั้นบรรยากาศเพิ่มสูงขึ้น จากกิจกรรมต่าง ๆ ของมนุษย์

สถานการณ์ปัจจุบัน

- อุณหภูมิเฉลี่ยสูงขึ้น 1.02 °C (ค.ศ. 1880 - 2020)
- ธารน้ำแข็งลดลง 13.10 % (ค.ศ. 1979- 2020)
- ระดับน้ำทะเลสูงขึ้น 97 มม. (ค.ศ. 1993 - 2021)

ผลกระทบจากการเปลี่ยนแปลงสภาพภูมิอากาศ

- ภัยแล้ง
- น้ำท่วม
- คลื่นลมรุนแรง
- คลื่นความร้อน
- พายุรุนแรง
- ดินถล่ม

จัดทำโดย กองประสานการจัดการเปลี่ยนแปลงสภาพภูมิอากาศ สำนักงานนโยบายและแผนทรัพยากรธรรมชาติและสิ่งแวดล้อม กระทรวงทรัพยากรธรรมชาติและสิ่งแวดล้อม

Carbon Footprint คือ ปริมาณรวมของก๊าซคาร์บอนไดออกไซด์และก๊าซเรือนกระจกที่ปล่อยออกมาจากผลิตภัณฑ์หรือบริการ ต่าง ๆ ของมนุษย์

Carbon Credit คือ ปริมาณ ก๊าซเรือนกระจกที่ลด/กักเก็บได้จากการดำเนินโครงการลดก๊าซเรือนกระจกภาคสมัครใจตามมาตรฐานของประเทศไทย (T-VER)

CARBON NEUTRALITY
ความเป็นกลางทางคาร์บอน เป็นการสร้างความสมดุลระหว่างการปล่อยและการดูดกลับก๊าซคาร์บอนไดออกไซด์จากชั้นบรรยากาศ ซึ่งสามารถทำได้โดยการลดการปล่อยก๊าซคาร์บอนไดออกไซด์จากต้นทาง การดูดกลับก๊าซคาร์บอนไดออกไซด์จากการปลูกป่า หรือการชดเชยจากการซื้อคาร์บอนเครดิต

NET ZERO GHG EMISSION
การปล่อยก๊าซเรือนกระจกสุทธิเป็นศูนย์ เป็นเป้าหมายที่ท้าทายยิ่งขึ้น โดยกล่าวถึงการบรรลุความสมดุลโดยรวมระหว่างการปล่อยก๊าซเรือนกระจกและการดูดกลับจากชั้นบรรยากาศ และจะไม่มีมีการปล่อยก๊าซเรือนกระจกเพิ่มหรือปล่อยเพิ่มน้อยที่สุด เพื่อเข้าสู่การปล่อยก๊าซเรือนกระจกเป็นศูนย์อย่างแท้จริง

ที่มา : สำนักวิจัยและพัฒนาการป่าไม้

ประเด็นความกดดันด้านสิ่งแวดล้อม ESG model ที่ภาคธุรกิจนำมาใช้เป็นกรอบการดำเนินธุรกิจที่ต้องยึดหลัก 3 ด้าน คือ

ESG		
Environmental	Social	Governance
เป็นมิตรต่อสิ่งแวดล้อม	รับผิดชอบต่อสังคม	ใช้หลักธรรมาภิบาล
ลดภาวะโลกร้อน	ส่งเสริมสุขภาพ	ซื่อสัตย์สุจริต
ลดวิกฤตดินน้ำอากาศ	ส่งเสริมชุมชน	ทำสิ่งที่ถูกต้อง
ประหยัดพลังงาน	ส่งเสริมสุขภาพอนามัย	มีความเป็นธรรม
ลดก๊าซเรือนกระจก	หนุนสิทธิมนุษยชน	โปร่งใส-ตรวจสอบได้
ใช้ทรัพยากรอย่างคุ้มค่า	ทำดีต่อผู้มีส่วนได้เสีย	ต่อต้านคอร์รัปชัน

ที่มา : <https://mgronline.com/greeninnovation/detail/9650000049542>