



# DashBoards ภูมิสารสนเทศส่งเสริมการเกษตร



โดย  
ศูนย์เทคโนโลยีสารสนเทศและการสื่อสาร  
เมษายน 2564

ระบบภูมิสารสนเทศส่งเสริมการเกษตร คือ ระบบสรุปสารสนเทศการเกษตรของกรมส่งเสริมการเกษตร นำเสนอข้อมูลเชิงแผนที่และรายงานข้อมูล แบบ Dashboard

### หน้าระบบรายงานต่างๆ

D1 การเฝ้าระวังและติดตามสถานการณ์ข้อมูลการปลูกพืชในฤดูแล้ง

D2 การติดตามผลกระทบจากสถานการณ์ภัยธรรมชาติ

D3 การแสดงสถานะการขึ้นทะเบียนเกษตรกร

D4 การติดตามสถานการณ์การผลิตพืชรายเดือน

D5 การติดตามผลการดำเนินงานปรับปรุงและตรวจสอบข้อมูลพืชเศรษฐกิจที่สำคัญตามที่ตั้งแปลง

เข้าระบบที่ <https://gis.doae.go.th/>

Username : User1007

Password: Doae123456

ระดับข้อมูล

ทั่วประเทศ

เลือกเขตสสค.

ทั้งหมด

เลือกลุ่มน้ำ

ทั้งหมด

เลือกจังหวัด

ทั้งหมด

เลือกเขตชลประทาน

รวม

เลือกชนิดพืช

รวมทั้งหมด

เลือกปีเพาะปลูก

2563/64

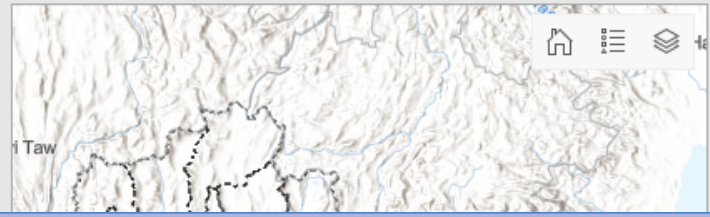
เลือกเดือน

ทั้งหมด

เลือกสปีดวันที่

21

เลือกปีกราฟเส้นเทียบรายสปีดวันที่



D1 การเฝ้าระวังและติดตามสถานการณ์ข้อมูลการปลูกพืชในฤดูแล้ง

แผนการเพาะปลูก (ไร่)  
**5,906,389**

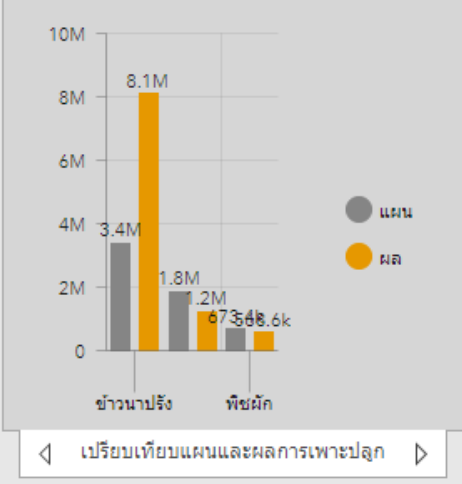
ผลการเพาะปลูก (ไร่)  
**9,897,424**

ข้าวรอบที่ 2 เก็บเกี่ยวแล้ว (ไร่)  
**3,096,679**

ข้าวรอบที่ 2 รอเก็บเกี่ยว (ไร่)  
**4,995,940**

ร้อยละการปลูกเมื่อเทียบกับแผนทั้งประเทศ (ทุกพืช)  
**167.57**

กราฟแสดงการเปรียบเทียบแผนการเพาะปลูกและผลการเพาะปลูกพืช ภาพรวมทั้งประเทศ



- ที่มาข้อมูล :
1. เนื้อที่ปลูกในเขตชลประทานได้จากกรมชลประทาน (ชลป.)
  2. เนื้อที่ปลูกนอกเขตชลประทานได้จากกรมการเกษตรและสหกรณ์ (กสค.)
  3. ภาพรวม เนื้อที่ปลูกในเขตชลประทานรวมกับเนื้อที่นอกเขตชลประทาน (ชลป. + กสค.)

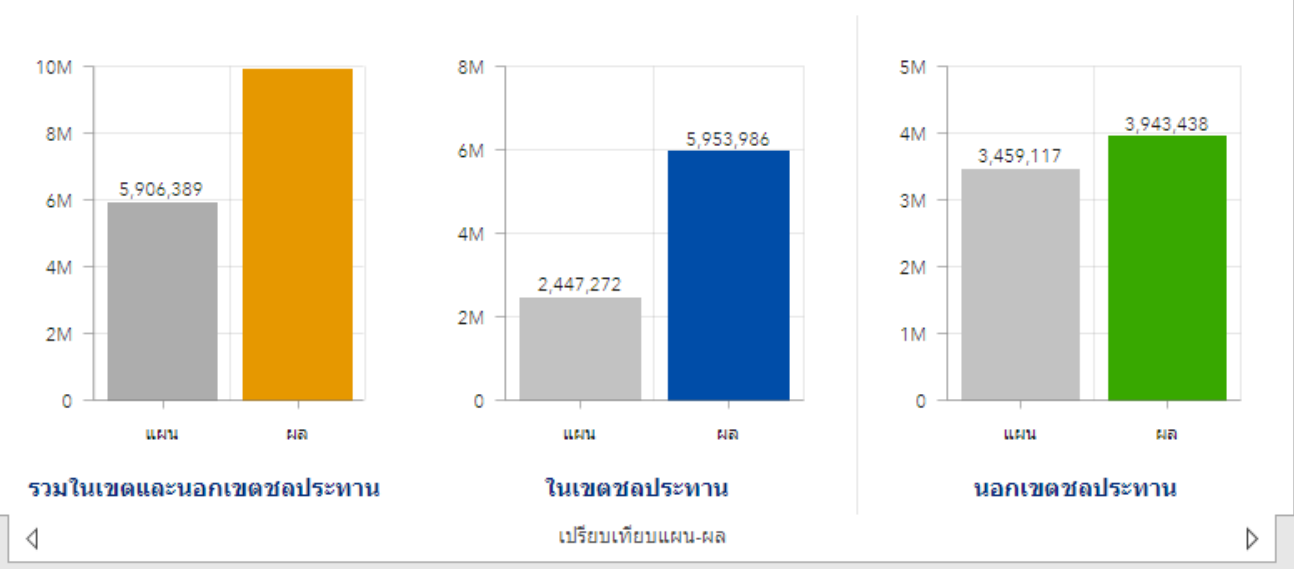
จ.กำแพงเพชร ลุ่มน้ำเจ้าพระยา รวมชนิดพืชทั้งหมด  
แผน 78,735 ไร่ | ผล 323,378 ไร่ | **ร้อยละ 410.72**

จ.ตาก ลุ่มน้ำเจ้าพระยา รวมชนิดพืชทั้งหมด  
แผน 77,203 ไร่ | ผล 69,197 ไร่ | **ร้อยละ 89.63**

จ.นครสวรรค์ ลุ่มน้ำเจ้าพระยา รวมชนิดพืชทั้งหมด  
แผน 118,745 ไร่ | ผล 394,713 ไร่ | **ร้อยละ 332.40**

จ.พิจิตร ลุ่มน้ำเจ้าพระยา รวมชนิดพืชทั้งหมด

กราฟแสดงการเปรียบเทียบแผนการเพาะปลูกและผลการเพาะปลูกพืช(ไร่)



**ระดับข้อมูล**

ทั้งหมด

**เลือกเขตสศก.**

ทั้งหมด

**เลือกลุ่มน้ำ**

ทั้งหมด

**เลือกจังหวัด**

ทั้งหมด

**เลือกเขตชลประทาน**

นอกเขตชลประทาน

**เลือกอำเภอ**

ทั้งหมด

**เลือกตำบล**

ทั้งหมด

**เลือกชนิดพืช**

ข้าวเจ้า

**เลือกปีเพาะปลูก**

2562/63

**เลือกเดือน**

ธันวาคม

**เลือกสัปดาห์ที่**

8

**เลือกปีกราฟเส้นเทียบรายสัปดาห์**

D1 การเฝ้าระวังและติดตามสถานการณ์ข้อมูลการปลูกพืชในฤดูแล้ง



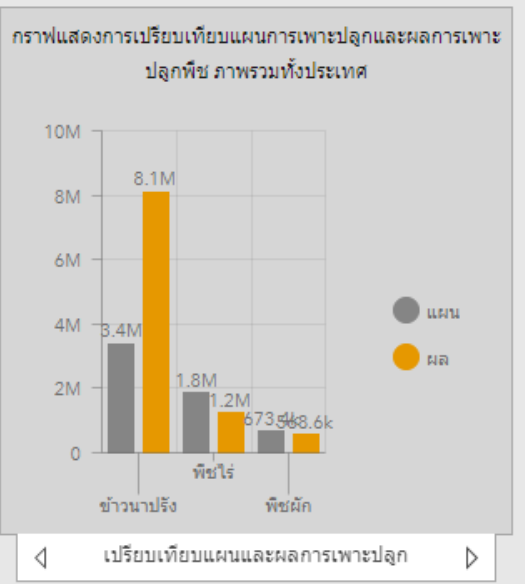
แผนการเพาะปลูก (ไร่)  
**5,936,083**



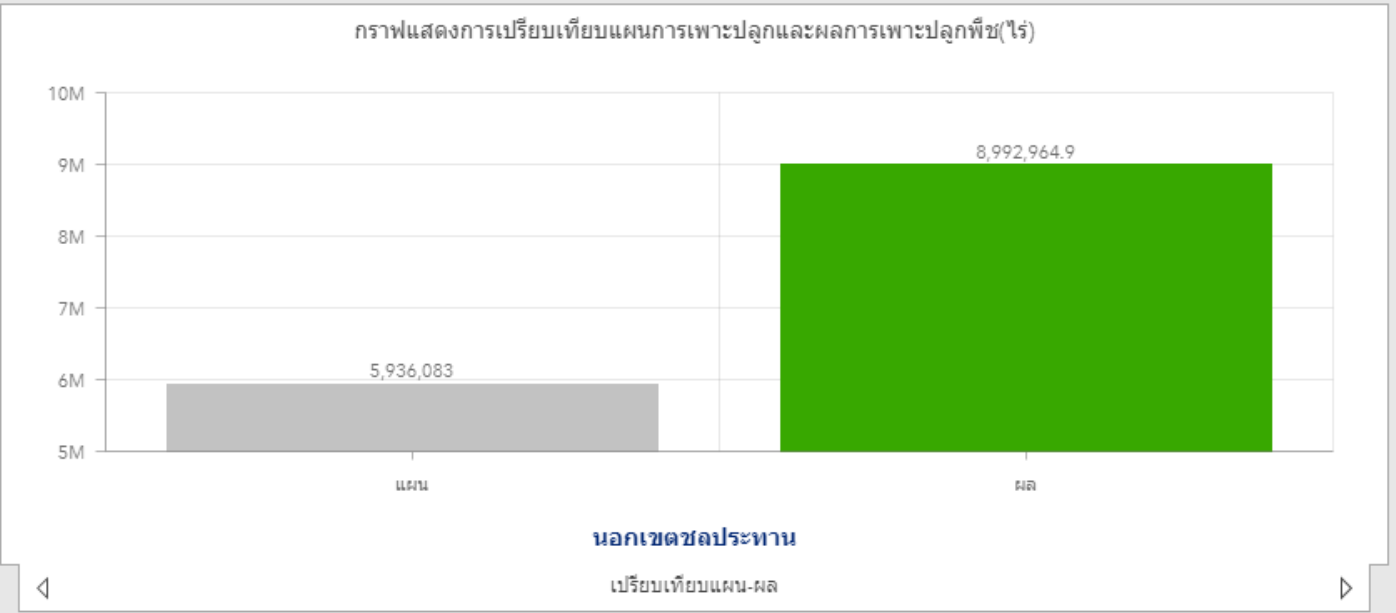
ผลการเพาะปลูก (ไร่)  
**8,992,965**



ร้อยละการปลูกเมื่อเทียบแผนกับผลทั้งประเทศ (ทุกพืช)  
**167.57**



- ที่มาข้อมูล : ระบบสารสนเทศการผลิตทางการเกษตร กรมส่งเสริมการเกษตร (กสก.)
- จ.กรุงเทพมหานคร อ.หนองจอก ต.กระทุ่มราย พืชข้าวเจ้า แผน 0 ไร่ | ผล 0 ไร่ | **ไม่มีการเพาะปลูก**
  - จ.กรุงเทพมหานคร อ.หนองจอก ต.หนองจอก พืชข้าวเจ้า แผน 0 ไร่ | ผล 0 ไร่ | **ไม่มีการเพาะปลูก**
  - จ.กรุงเทพมหานคร อ.หนองจอก ต.คลองสิบ พืชข้าวเจ้า แผน 0 ไร่ | ผล 0 ไร่ | **ไม่มีการเพาะปลูก**
  - จ.กรุงเทพมหานคร อ.หนองจอก ต.คลองสิบสอง พืชข้าวเจ้า แผน 0 ไร่ | ผล 0 ไร่ | **ไม่มีการเพาะปลูก**
  - จ.กรุงเทพมหานคร อ.หนองจอก ต.โคกแฝด พืชข้าวเจ้า แผน 0 ไร่ | ผล 0 ไร่ | **ไม่มีการเพาะปลูก**
  - จ.กรุงเทพมหานคร อ.หนองจอก ต.คูฝิ่งเหนือ พืชข้าวเจ้า





**เลือกจังหวัด**  
▼ ทั้งหมด

**เลือกอำเภอ**  
▼ ทั้งหมด

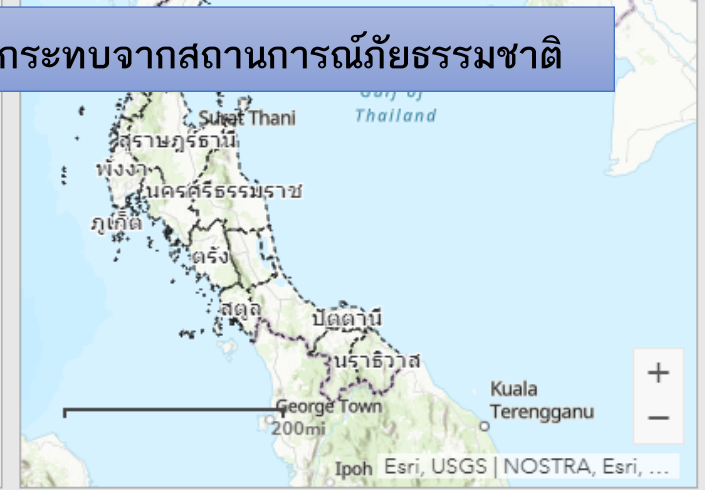
**เลือกตำบล**  
▼ ทั้งหมด

**เลือกสถานีวัดปริมาณน้ำฝน**  
▼ ขอนแก่น

**เลือกระดับความเสี่ยงพื้นที่แล้ง**  
▼ ทั้งหมด

**เลือกวันที่พยากรณ์ปริมาณน้ำฝน**  
▼ 01/02/2564

**เลือกจำนวนครั้งพื้นที่น้ำท่วมซ้ำซาก**  
▼ ทั้งหมด



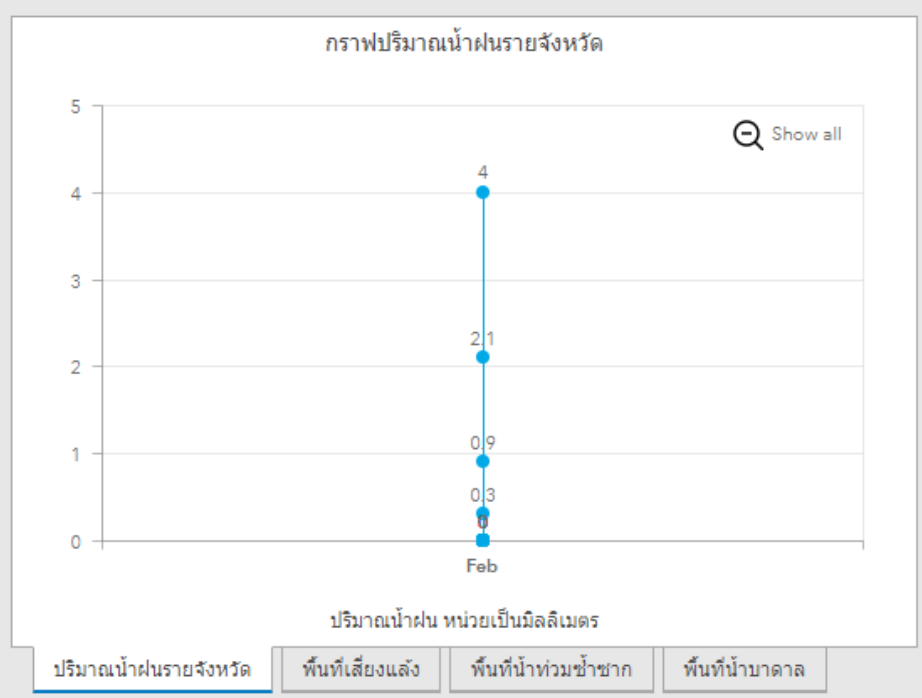
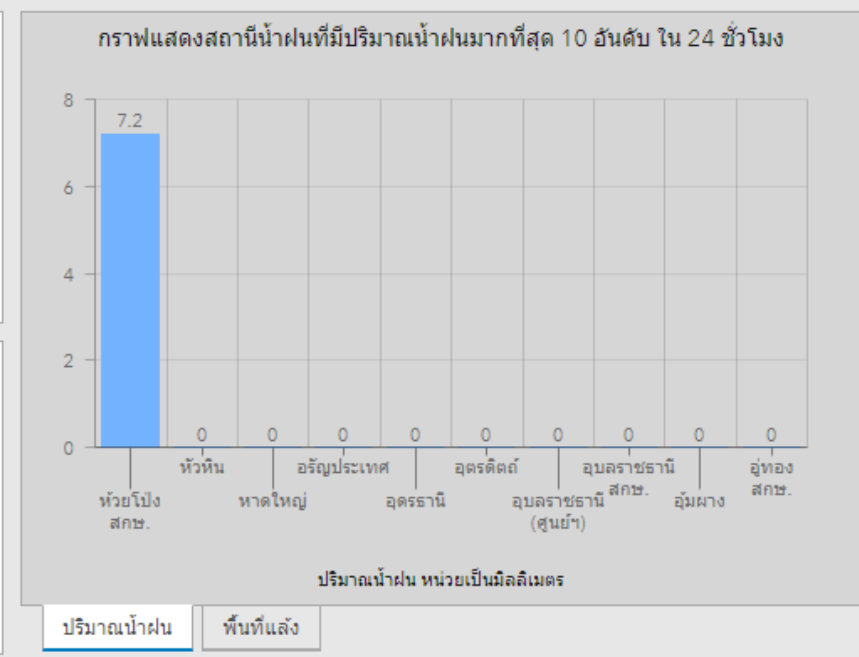
**D2 การติดตามผลกระทบจากสถานการณ์ภัยธรรมชาติ**

ปริมาณน้ำฝนเฉลี่ย 24 ชั่วโมง (มิลลิเมตร)

**0**

พื้นที่เกษตรที่เสี่ยงแล้งสูง (ไร่)

**1,944,226**



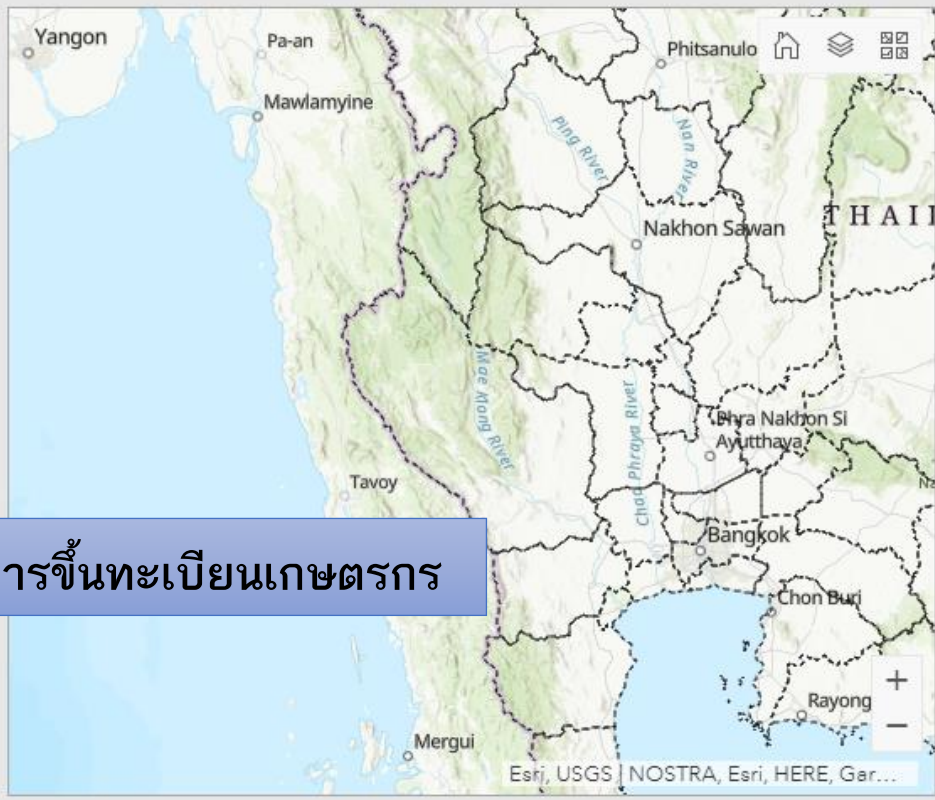
- รายการข้อมูลพื้นที่แล้ง**
- จ.ฉะเชิงเทรา อ.สนามชัยเขต ต.ท่ากระดาน มีพื้นที่แล้งในระดับเสี่ยงน้อย **138,554** ไร่
  - จ.จันทบุรี อ.แก่งหางแมว ต.ขุนช่อง มีพื้นที่แล้งในระดับเสี่ยงน้อยมาก **137,070** ไร่
  - จ.สุราษฎร์ธานี อ.พระแสง ต.บางสวรรค์ มีพื้นที่แล้งในระดับเสี่ยงน้อยมาก **123,934** ไร่
  - จ.กระบี่ อ.ปลายพระยา ต.ปลายพระยา มีพื้นที่แล้งในระดับเสี่ยงน้อยมาก **115,089** ไร่

เลือกปีที่ขึ้นทะเบียน  
2563

เลือกจังหวัด  
กาญจนบุรี

เลือกอำเภอ  
ทั้งหมด

เลือกตำบล  
ทั้งหมด



สัญลักษณ์แผนที่

การใช้ประโยชน์ที่ดิน (Landuse)

ผังแปลงเกษตรกรรวมดิจิทัล

จุดที่เกิดแปลงปลูกข้าว จากทะเบียนเกษตรกร

เนื้อที่แปลงที่วาด (ไร่)

# 204,113.57

ข้อมูลการขึ้นทะเบียนเกษตรกร และมีการวาดแปลง

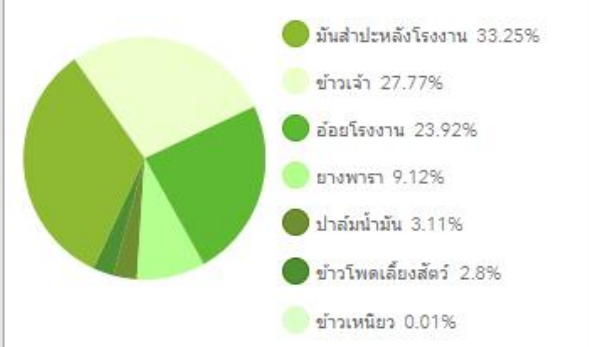
จำนวนแปลงที่วาด

# 22,985

ข้อมูลการขึ้นทะเบียนเกษตรกร และมีการวาดแปลง

## D3 การแสดงสถานการณ์การขึ้นทะเบียนเกษตรกร

กราฟแสดงผลร้อยละแปลงที่วาดแบ่งตามกลุ่มพืช



แบ่งตามจำนวนไร่    แบ่งตามจำนวนแปลง



เลือกชนิดพืชข้อมูลทบก./ผังแปลง

ทั้งหมด

เลือกชนิดพืชข้อมูล รต.

ข้าวนาปี

เลือกจังหวัด

ทั้งหมด

เลือกอำเภอ

ทั้งหมด

เลือกตำบล

ทั้งหมด



สัญลักษณ์แผนที่

การใช้ประโยชน์ที่ดิน (Landuse)

ผังแปลงเกษตรกรดิจิทัล

จุดที่กีดแปลงปลูกข้าว จากทะเบียนเกษตรกร

D3 การแสดงสถานะการขึ้นทะเบียนเกษตรกร

ข้อมูลการขึ้นทะเบียนเกษตรกร (ไร่)

**171,750,832.76**

ข้อมูลการขึ้นทะเบียนเกษตรกรทั้งหมด จากข้อมูลทบก. Oracle  
หมายเหตุ ข้อมูลเนื้อที่ปลูกมีการนับพื้นที่ปลูกมากกว่าหนึ่งรอบ

ข้อมูลรต. (ไร่)

**61,019,608.72**

ข้อมูลรายตำบลจาก MySQL  
หมายเหตุ ข้อมูลเนื้อที่ปลูกมีการนับพื้นที่ปลูกมากกว่าหนึ่งรอบ



ข้อมูลผังแปลงเกษตรกรดิจิทัล (ไร่)

**56,650,096.99**

ข้อมูลการขึ้นทะเบียนเกษตรกร และมีการวาดแปลง  
หมายเหตุ ข้อมูลเนื้อที่ปลูกมีการนับพื้นที่ปลูกมากกว่าหนึ่งรอบ

**ระดับข้อมูล**

ทั้งประเทศ

**เลือกกลุ่มน้ำ**

ทั้งหมด

**เลือกเขต**

ทั้งหมด

**เลือกจังหวัด**

ทั้งหมด

**เลือกอำเภอ**

ทั้งหมด

**เลือกตำบล**

ทั้งหมด

**เลือกปี**

2563

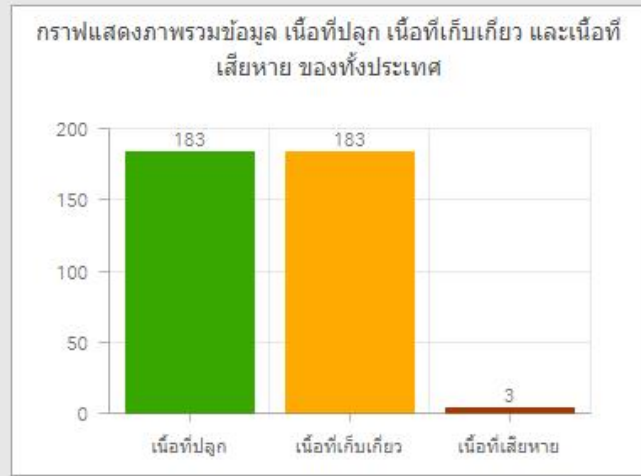
**เลือกชนิดพืช**

กระเจี๊ยบเขียว



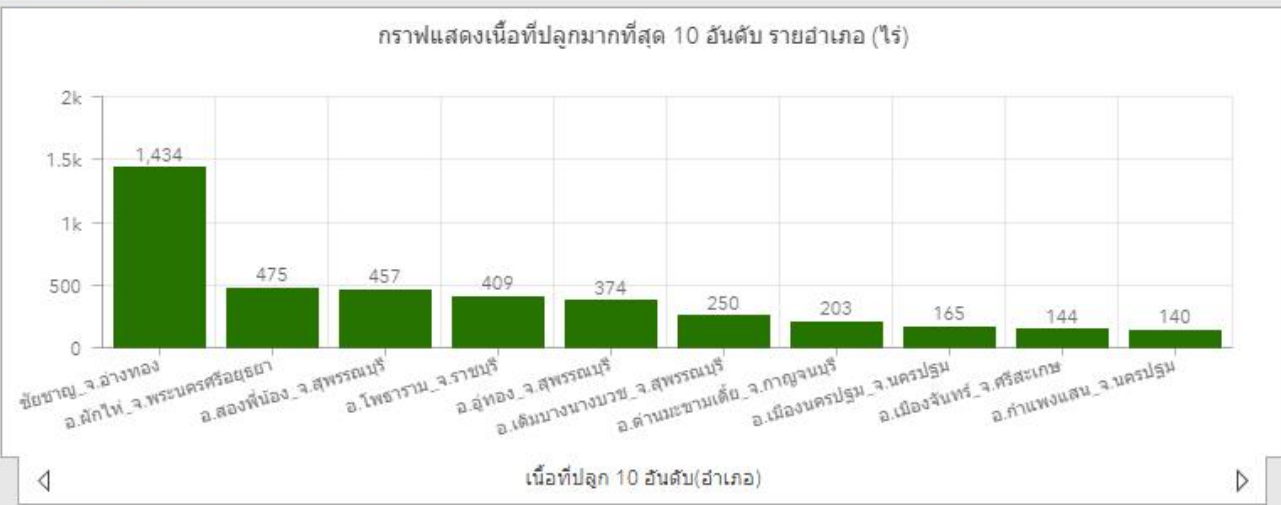
สัญลักษณ์การแบ่งช่วงชั้นของแต่ละพืช (ระดับจังหวัด)

จังหวัด อำเภอ ตำบล



เนื้อที่ปลูก (ไร่)	เนื้อที่เก็บเกี่ยว (ไร่)	เนื้อที่เสียหาย (ไร่)
<b>5,313</b>	<b>5,303</b>	<b>94</b>
เนื้อที่ไวหน่อ / ไวต่อ / ส่วน หลังเก็บเกี่ยว (ไร่)	ผลผลิตที่เก็บเกี่ยวได้ (ตัน)	ราคาเฉลี่ย (บาท/กิโลกรัม)
<b>3,789</b>	<b>3,248</b>	<b>14</b>

จังหวัด อำเภอ ตำบล



D4 การติดตามสถานการณ์การผลิตพืชรายเดือน



ระดับข้อมูล

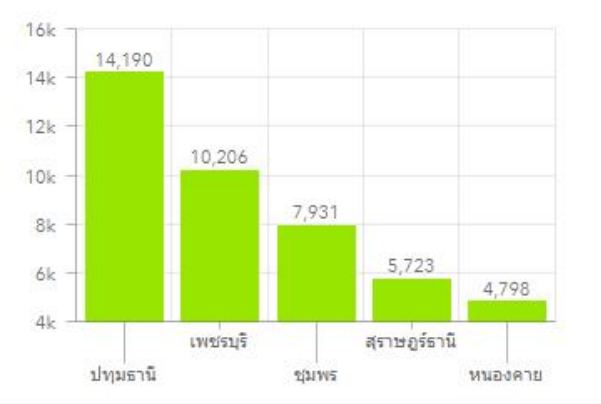
- ทั้งหมด
- เลือกกลุ่มน้ำ
- ทั้งหมด
- เลือกเขต
- ทั้งหมด
- เลือกจังหวัด
- หนองคาย
- เลือกอำเภอ
- ทั้งหมด
- เลือกตำบล
- ทั้งหมด
- เลือกปี
- 2563
- เลือกเดือน
- มิถุนายน
- เลือกชนิดพืช
- กล้วยหอม



สัญลักษณ์การแบ่งช่วงชั้นของแต่ละพืช (ระดับจังหวัด)

จังหวัด อำเภอ ตำบล

กราฟแสดงเนื้อที่ปลูกมากที่สุด 5 อันดับ ภาพรวมทั้งประเทศ



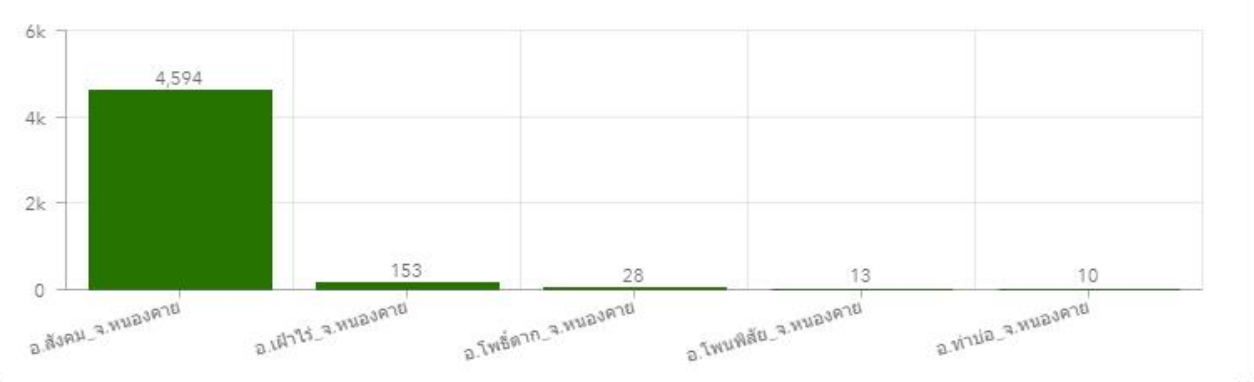
กราฟแสดงภาพรวมข้อมูล เนื้อที่ปลูก ผลผลิตเฉลี่ย และเนื้อที่เสียหาย ของทั้งประเทศ



เนื้อที่ปลูก (ไร่)	ผลผลิตเฉลี่ย (กิโลกรัมต่อไร่)	เนื้อที่เสียหาย (ไร่)
<b>4,798</b>	<b>487</b>	<b>0</b>
เนื้อที่ให้ผลผลิตแล้ว (ไร่)	ผลผลิตที่เก็บเกี่ยวได้ (ตัน)	ราคาเฉลี่ย (บาท/กิโลกรัม)
<b>4,006</b>	<b>1,950</b>	<b>10</b>

จังหวัด อำเภอ ตำบล

กราฟแสดงเนื้อที่ปลูกมากที่สุด 10 อันดับ รายอำเภอ (ไร่)



เนื้อที่ปลูก 10 อันดับ(อำเภอ)

D4 การติดตามสถานการณ์การผลิตพืชรายเดือน

**เลือกจังหวัด**

อุบลราชธานี ▾

**เลือกอำเภอ**

เหล่าเสือโก้ก ▾

**เลือกตำบล**

ทั้งหมด ▾

**เลือกชนิดพืช**

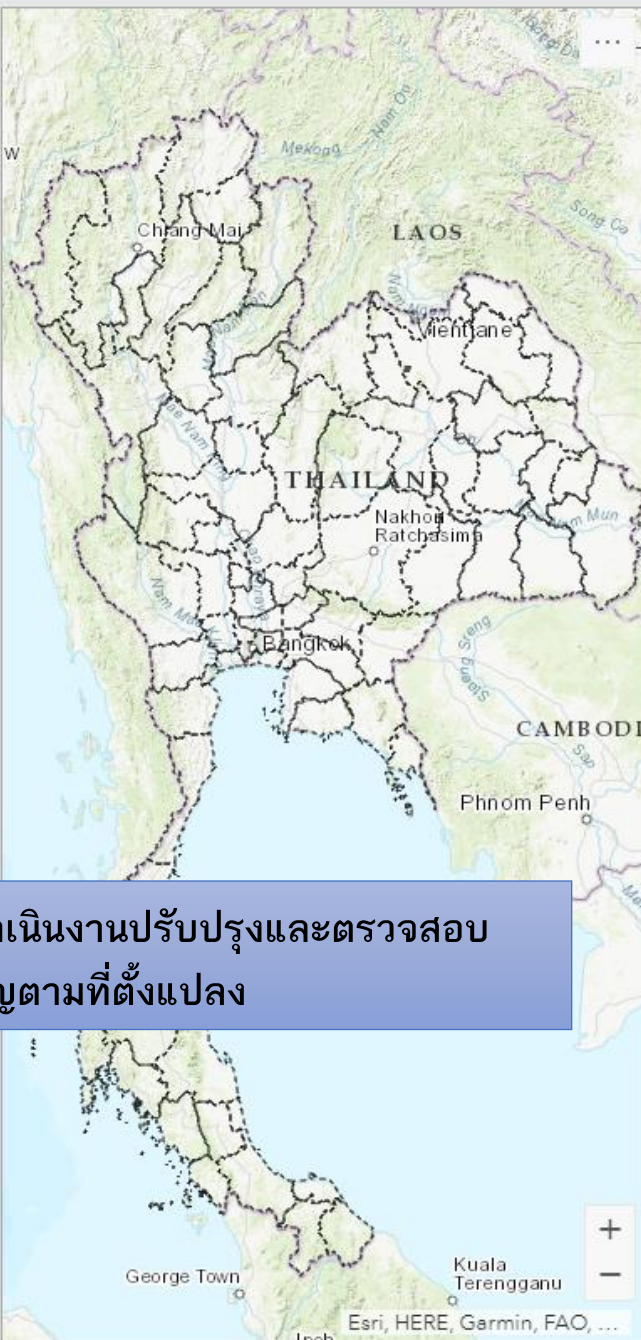
ข้าวเจ้า ▾

**เลือกปี**

2563 ▾

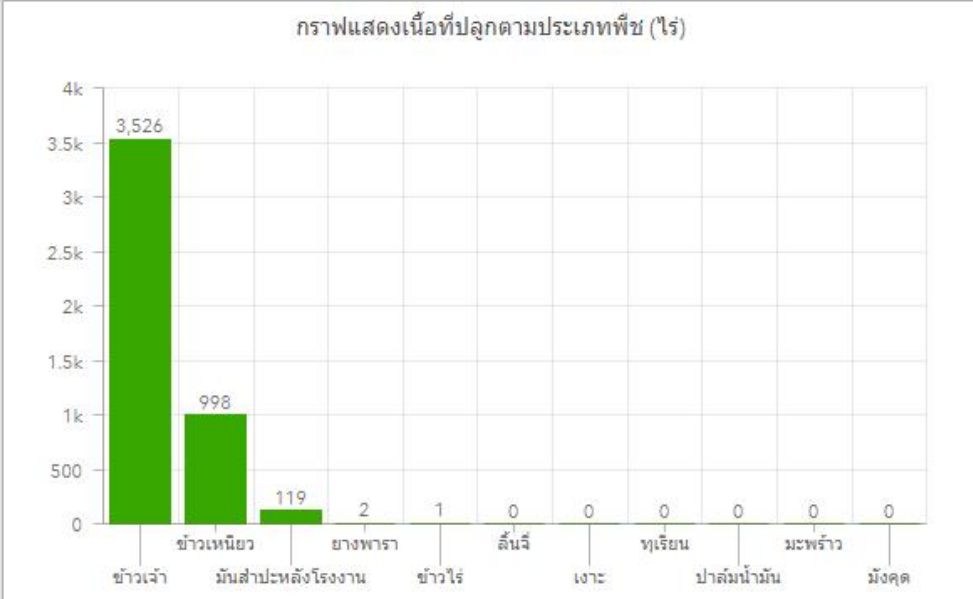
**เลือกเดือน**

พฤษภาคม ▾



**สัญลักษณ์แผนที่**

No legend



D5 การติดตามผลการดำเนินงานปรับปรุงและตรวจสอบข้อมูลพืชเศรษฐกิจที่สำคัญตามที่ตั้งแปลง

จำนวนครัวเรือนตามเดือนปลูก

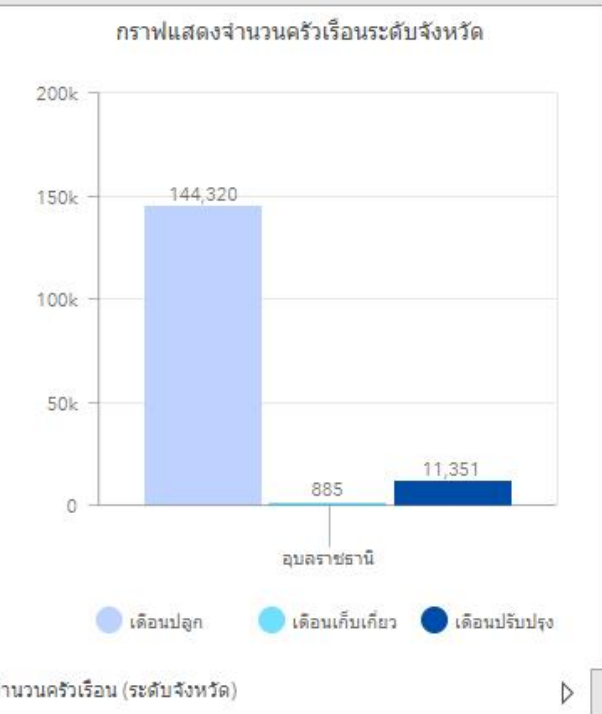
# 144,320

จำนวนครัวเรือนตามเดือนเก็บเกี่ยว

# 885

จำนวนครัวเรือนตามเดือนปรับปรุง

# 11,351



จ.อุบลราชธานี อ.เหล่าเสือโก้ก ต.เหล่าเสือโก้ก เดือนพฤษภาคม ปี 2563

จ.อุบลราชธานี อ.เหล่าเสือโก้ก ต.โพนเมือง เดือนพฤษภาคม ปี 2563

จ.อุบลราชธานี อ.เหล่าเสือโก้ก ต.แพงใหญ่ เดือนพฤษภาคม ปี 2563

จ.อุบลราชธานี อ.เหล่าเสือโก้ก ต.หนองบก เดือนพฤษภาคม ปี 2563